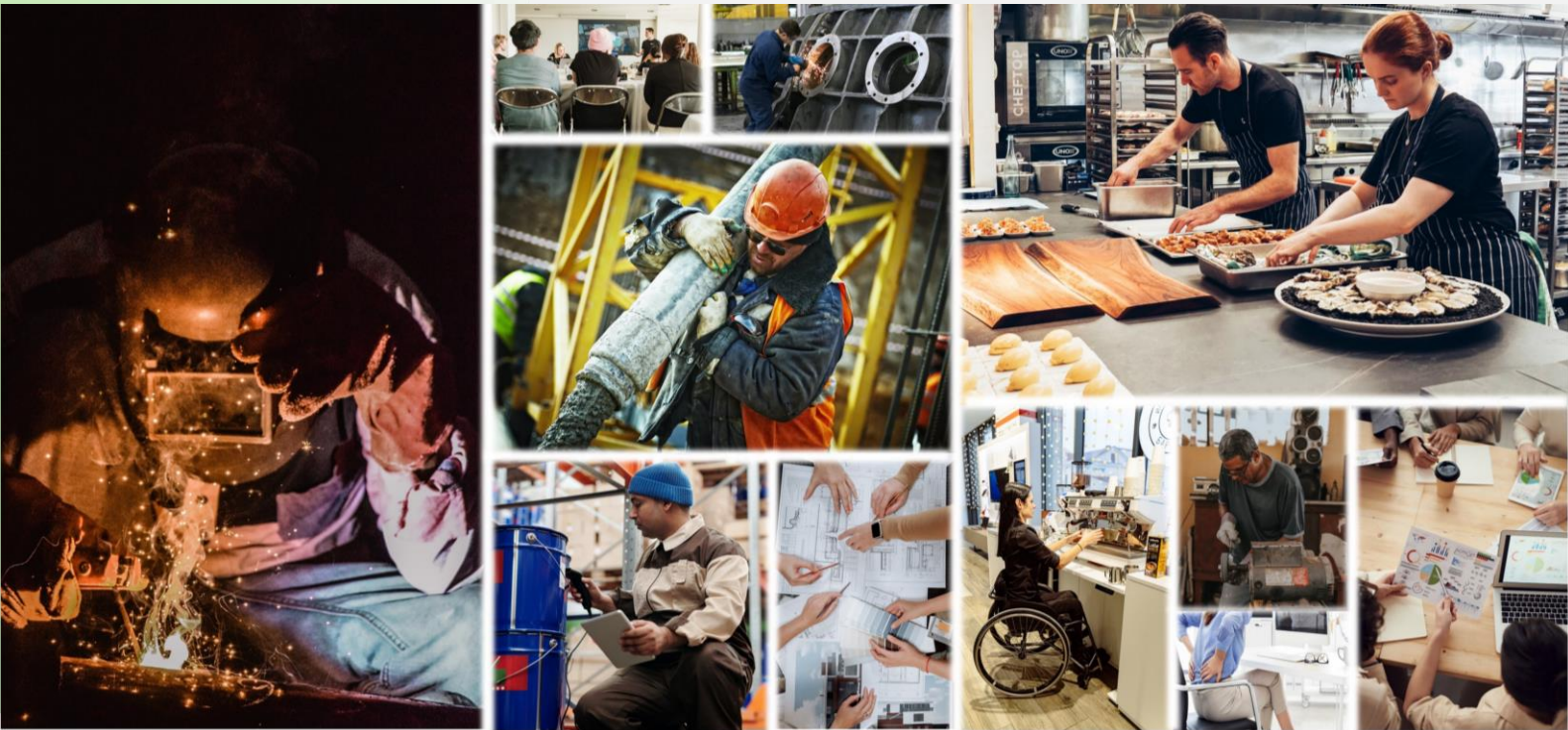


Catalogue formation d' *Ergodel*

ERGONOME CONSULTANT



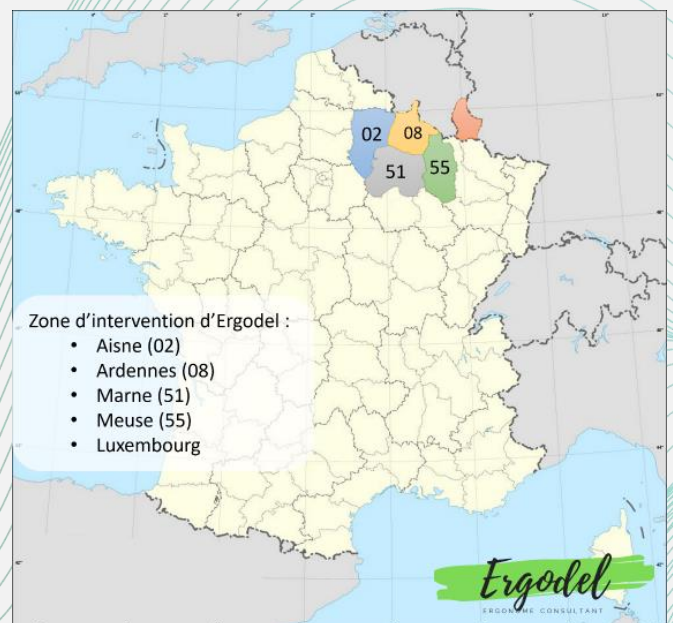
Ergonome consultant
Master Ergonomie CNAM de Nantes
Pratique l'ergonomie depuis 10 ans
Certifié IPRP par la DREETS Grand Est et Hauts de France

Basé à Douzy, les déplacements sont réalisés dans les Ardennes, la Marne, la Meuse, l'Aisne et au Luxembourg.

+33(0)6 48 73 76 48

ergodel08@gmail.com

<https://www.ergodel.com>



Parce qu' **Ergodel** est au plus proche de vos besoins, nous proposons 2 types de formations :

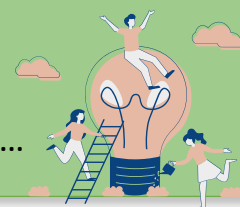
	Formation	Formation diag-ergo
Support de formation orienté selon l'activité des salariés	✓	✓
Ajustement du temps de formation en fonction de vos besoins	✓	✓
Formations en salle ou au poste de travail	✓	✓
Devis gratuit	✓	✓
Analyse de l'activité sur le terrain	✗	✓
Rédaction d'un rapport avec propositions de solutions	✗	✓
Formations personnalisées avec exemples et photos du terrain	✗	✓

Pourquoi faire une formation diag-ergo ?

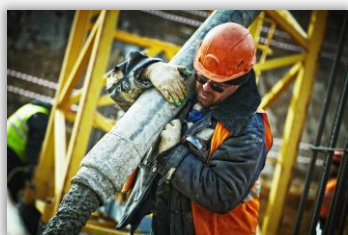
Echanges avec le personnel pendant le travail (avant la formation)
 Restitution d'un rapport détaillé avec des solutions adaptés à l'activité
 Support de formation avec le travail réel des participants



Améliore la compréhension, la qualité des échanges, la crédibilité,...



Notre expert en ergonomie, Sam Delahaye propose 4 thèmes :



Troubles Musculo-Squelettiques



La QVCT par l'ergonomie



Travail sédentaire



Ergonomie de conception

Les Troubles Musculo-Squelettiques (TMS)



Le saviez-vous ?

Selon AMELI, "les TMS représentent 87 % des maladies professionnelles et le mal de dos représente 20 % des accidents du travail"

En salle ou au poste de travail, nous réalisons des formations :

Bureau



- Aménagement des lieux
- Organisation des espaces
- Matériel préconisé
- Positions à éviter
- Gestion du temps

...

Atelier



- Rythme de travail
- Mouvements répétés
- Port de charge
- Organisation des tâches

...

Pilotage et management des risques TMS



- Gestion de projets
- Analyse données santé
- Analyse des risques TMS
- Construction de plans d'actions
- Animation comité de pilotage et groupes de travail

...

Pour chaque situation, nous évaluons vos besoins pour proposer des formations sur mesure

La Qualité de Vie et des Conditions de Travail (QVCT)



Lien entre ergonomie et QVCT
Organisation du travail pour soi et les autres
Organisation du temps
Organisation des espaces
...

Le travail sédentaire



Le saviez-vous ?

Selon l'OMS, les personnes qui respectent les recommandations en termes d'activité physique présentent 20 à 30 % de risque en moins de décéder prématurément.

Risques liés à la sédentarité
Conseils en aménagements
Mesures de prévention
...



Ergonomie de conception



Ergonomie en projet
Gestion des jalons en ergonomie
Simulation de l'activité de travail
Constitution de cahier des charges
...